

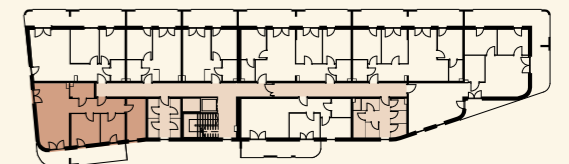


Osiedle Różana

POZIOM: PIĘTRO 2

NR MIESZKANIA: M9

LICZBA POKOI: 4



balkon	15,70 m ²
1 przedpokój	9,27 m ²
2 pokój 1	8,68 m ²
3 pokój 2	7,76 m ²
4 pokój 3	10,21 m ²
5 salon + aneks kuchenny	24,01 m ²
6 łazienka	4,07 m ²

64,00 m²



- Doskonała lokalizacja
- Nowoczesne budownictwo
- Funkcjonalny układ mieszkania
- Mieszkanie narożne
- Pokoje z doświetleniem zachodnim
- Możliwość wydzielenia kuchni
- Duży ponad 15m² zadaszony taras
- Wysoki standard części wspólnych
- Komórki lokatorskie
- Garaż podziemny
- Usługi w parterze

Przykładowa aranżacja mieszkania
Wymiary i powierzchnie mogą odbiegać od realizacji do 1%

