

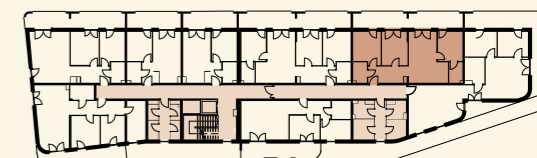


# Osiedle Różana

POZIOM: PIĘTRO 1

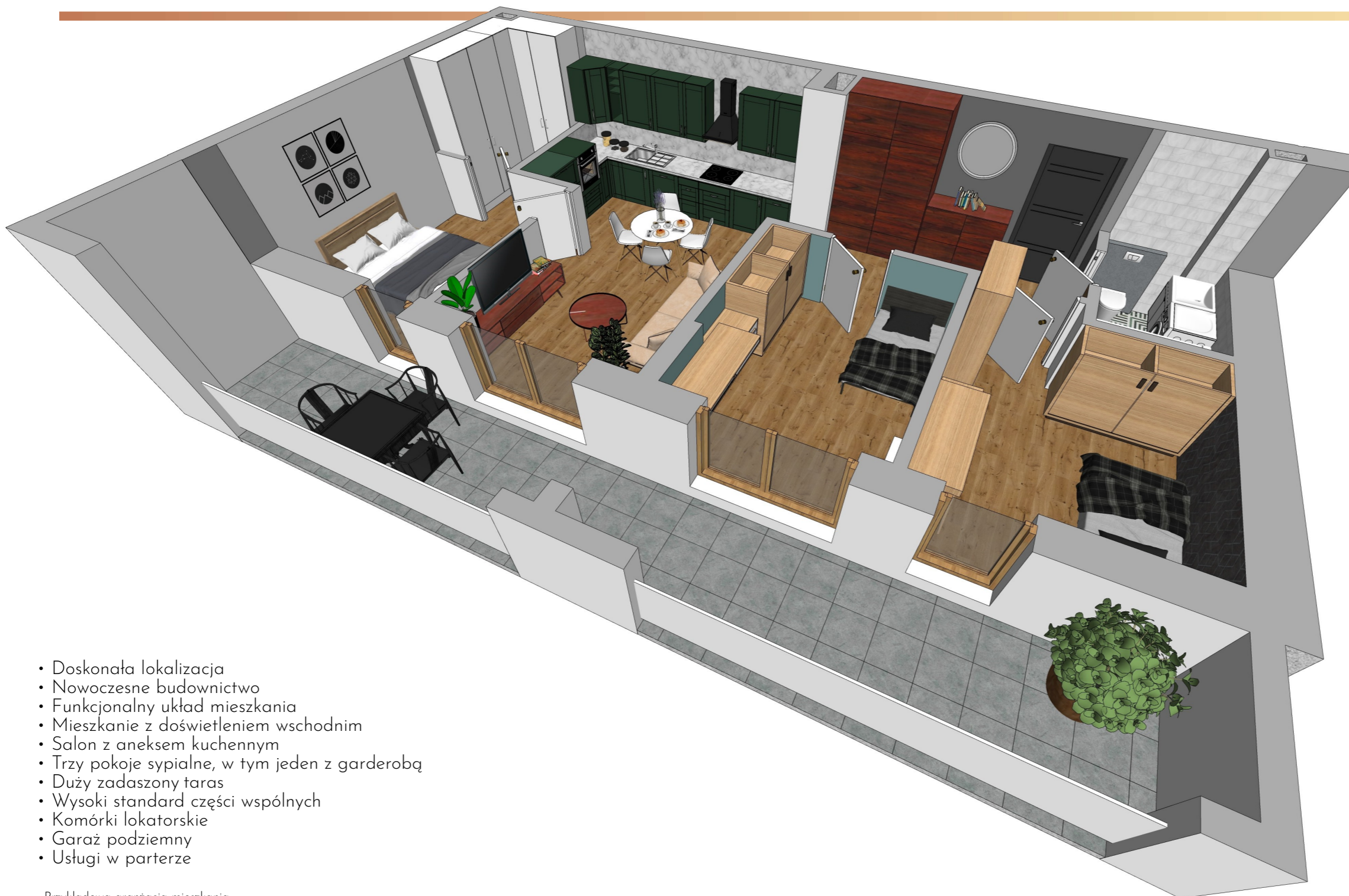
NR MIESZKANIA: M6

LICZBA POKOI: 4



|                          |                      |
|--------------------------|----------------------|
| taras                    | 20,25 m <sup>2</sup> |
| 1 przedpokój             | 7,48 m <sup>2</sup>  |
| 2 łazienka               | 3,26 m <sup>2</sup>  |
| 3 pokój 1                | 10,29 m <sup>2</sup> |
| 4 pokój 2                | 10,15 m <sup>2</sup> |
| 5 salon + aneks kuchenny | 19,84 m <sup>2</sup> |
| 6 pokój 3                | 8,67 m <sup>2</sup>  |
| 7 garderoba              | 3,17 m <sup>2</sup>  |

**62,86 m<sup>2</sup>**



- Doskonała lokalizacja
- Nowoczesne budownictwo
- Funkcjonalny układ mieszkania
- Mieszkanie z doświetleniem wschodnim
- Salon z aneksem kuchennym
- Trzy pokoje sypialne, w tym jeden z garderobą
- Duży zadaszony taras
- Wysoki standard części wspólnych
- Komórki lokatorskie
- Garaż podziemny
- Usługi w parterze

Przykładowa aranżacja mieszkania  
Wymiary i powierzchnie mogą odbiegać od realizacji do 1%

