

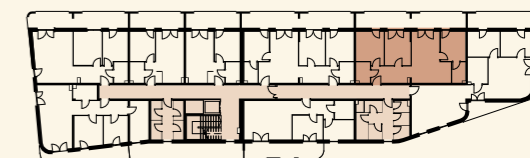


# Osiedle Różana

POZIOM: PIĘTRO 2

NR MIESZKANIA: M14

LICZBA POKOI: 4



balkon	20,25 m <sup>2</sup>
1 przedpokój	7,46 m <sup>2</sup>
2 łazienka	3,26 m <sup>2</sup>
3 pokój 1	10,29 m <sup>2</sup>
4 pokój 2	10,15 m <sup>2</sup>
5 salon + aneks kuchenny	19,86 m <sup>2</sup>
6 pokój 3	8,67 m <sup>2</sup>
7 garderoba	3,17 m <sup>2</sup>

**62,86 m<sup>2</sup>**



- Doskonała lokalizacja
- Nowoczesne budownictwo
- Funkcjonalny układ mieszkania
- Mieszkanie z doświetleniem wschodnim
- Salon z aneksem kuchennym
- Trzy pokoje sypialne, w tym jeden z garderobą
- Duży zadaszony taras
- Wysoki standard części wspólnych
- Komórki lokatorskie
- Garaż podziemny
- Usługi w parterze

Przykładowa aranżacja mieszkania  
Wymiary i powierzchnie mogą odbiegać od realizacji do 1%

