

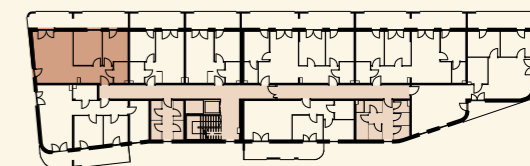


Osiedle Różana

POZIOM: PIĘTRO 2

NR MIESZKANIA: M10

LICZBA POKOI: 3



balkon	18,26 m ²
1 przedpokój	7,15 m ²
2 salon + aneks kuchenny	23,15 m ²
3 pokój 1	11,17 m ²
4 pokój 2	9,15 m ²
5 łazienka	3,26 m ²

53,88 m²



- Doskonała lokalizacja
- Nowoczesne budownictwo
- Funkcjonalny układ mieszkania
- Mieszkanie narożne
- Pokoje z doświetleniem wschodnim
- Kuchnia z doświetleniem północnym
- Możliwość wydzielenia kuchni
- Duży ponad 18m² zadaszony taras
- Wysoki standard części wspólnych
- Komórki lokatorskie
- Garaż podziemny
- Usługi w parterze

Przykładowa aranżacja mieszkania
Wymiary i powierzchnie mogą odbiegać od realizacji do 1%

