

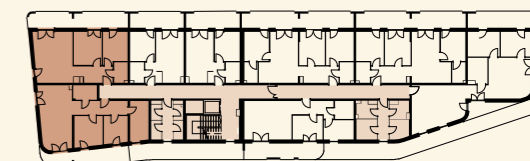


# Osiedle Różana

POZIOM: PIĘTRO 1

NR MIESZKANIA: M1

LICZBA POKOI: 4



taras	15,70 m <sup>2</sup>
1 przedpokój	9,27 m <sup>2</sup>
2 pokój 1	8,68 m <sup>2</sup>
3 pokój 2	7,76 m <sup>2</sup>
4 pokój 3	10,21 m <sup>2</sup>
5 salon + aneks kuchenny	24,01 m <sup>2</sup>
6 łazienka	4,07 m <sup>2</sup>

**64,00 m<sup>2</sup>**



- Doskonała lokalizacja
- Nowoczesne budownictwo
- Funkcjonalny układ mieszkania
- Mieszkanie narożne
- Pokoje z doświetleniem zachodnim
- Możliwość wydzielenia kuchni
- Duży ponad 15m<sup>2</sup> zadaszony taras
- Wysoki standard części wspólnych
- Komórki lokatorskie
- Garaż podziemny
- Usługi w parterze

Przykładowa aranżacja mieszkania  
Wymiary i powierzchnie mogą odbiegać od realizacji do 1%

